



# PARQUETS SPC

**VERDE Y  
MADERA**  
— VYM —



# LAMINATE FLOORING SPC

NUEVA GENERACIÓN  
DE PAVIMENTOS Y  
REVESTIMIENTOS  
VINÍLICOS

EFICIENCIA TECNOLÓGICA  
EN DE PAVIMENTOS VINÍLICOS  
**0% emisiones  
químicas**

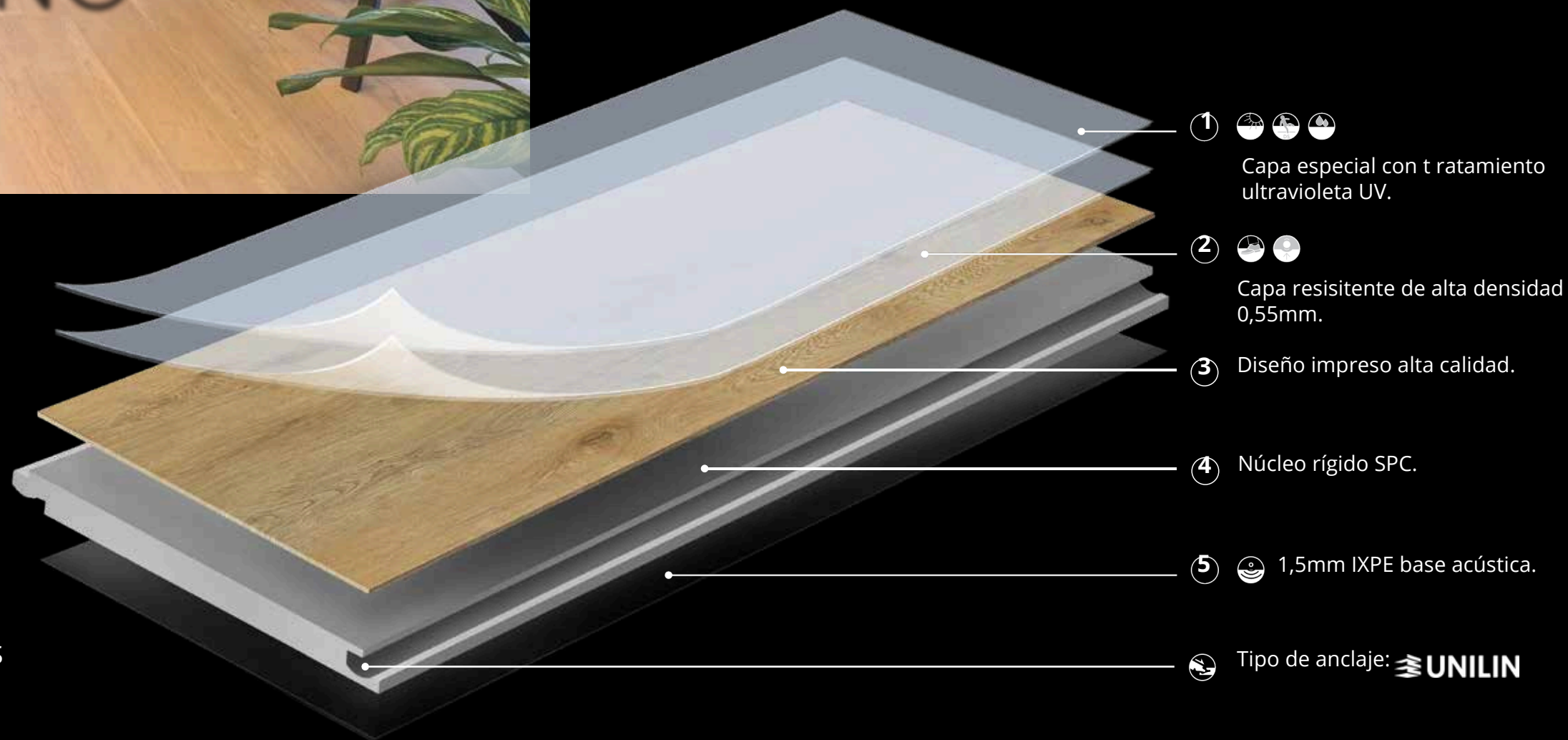
Bajas emisiones  
de compuestos  
orgánicos volátiles



## INNOVACIÓN, CONFORT Y DISEÑO

La gama de pavimento SPC (*Solid Polymer Composite*) contiene una disposición de materiales empleados en su fabricación, principalmente minerales y PVC.

El resultado obtenido es una gama de pavimentos con gran resistencia al desgaste, totalmente impermeable, indeformable, estable térmicamente, con una dureza extrema y muy ligero.



HERRINGBONE

GAMA

65.54 VINILO RÍGIDO SPC

SPC05  
ROBLE CREMA



ZPVC\*

SPC06  
ROBLE GRIS CLARO



ZPVC\*

SPC17  
ROBLE NATURAL



ZPVC\*

SPC19  
ROBLE CLASICO



ZPVC\*

SPC01  
ROBLE WHISKY



ZPVC\*

Bajo pedido.

CARACTERÍSTICAS TÉCNICAS PAVIMENTO

CARACTERÍSTICAS	TEST	RESULTADO
ESPESOR		6,5mm
DENSIDAD		1,95 – 1,97g/cm³
CAPA DE RESISTENCIA		0,55mm
ESTABILIDAD DIMENSIONAL	ISO 23999:2008	X Dirección: 0,08% – Y Dirección: 0,07%
CURVAMIENTO	ISO 23999:2008	≤ 1,0mm
SANGRÍA RESIDUAL	ISO 21313-1:2007	~ 0,01mm
RESISTENCIA UV	ISO 105-B02:MÉTODOS 3	≥ 6
SILLA RUEDA	EN 425	Typ W
CLASIFICACIÓN	EN ISO 10582	23,31 / 33,42
RESISTENCIA AL FUEGO	EN 13501-1	Bfl-S1
DESlizAMIENTO	DIN 51130 EN 13893	R10 DS
RESISTENCIA A LA ABRASIÓN	EN 660-2	Group T
RESISTENCIA TÉRMICA	EN 122667:2001	0,038m²k/w
RESISTENCIA A MANCHAS QUÍMICAS	ISO 26987:2008	Resistente
CUADRATURA	ISO 24342:2007	Tolerancia : X Dirección: 0,00 ~+0,05mm Y Dirección: 0,00 ~+0,05mm
RECTITUD	ISO 24342:2007	Tolerancia : X Dirección: 0,00 ~+0,03mm Y Dirección: 0,00 ~+0,05mm
DI-LAMINACIÓN	ISO 24345:2006	X Dirección: 65N/50mm – Y Dirección: 65N/50mm
UTILIDAD	EN1534	Reciclable

CARACTERÍSTICAS

Patrón

Bisel

SÍ

Capa de uso

0,55

Grosor

6,5mm

Dimensiones

1220mm x 228mm

Garantía

10 AÑOS, Uso comercial

20 AÑOS, Uso residencial

Base acústica IXPE

1,5mm

ANTIDESLIZANTE

IGNÍFUGO

EMISIÓN FORMALDEHÍDO

RESISTENTE AL DESGASTE

ANTIESTÁTICO

SECADO ULTRAVIOLETA

RESISTENTE A PRODUCTOS QUÍMICOS

ALTA RESISTENCIA ACÚSTICA

RESISTENTE AL IMPACTO

IMPERMEABLE

APTO PARA SUELO RADIANTE

INSTALACIÓN

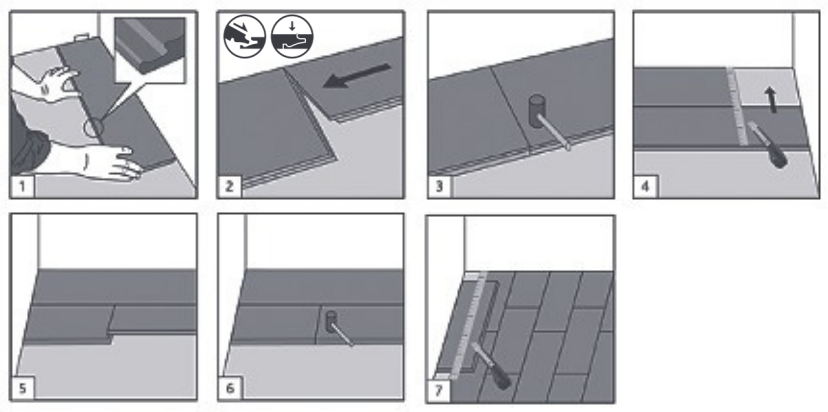
ANTES DE INSTALAR:

Recomendaciones:

- Compruebe que el suelo sea firme, estable y totalmente nivelado; completamente limpio de cualquier material y seco, el nivel de humedad nunca debe superar una humedad relativa del 75%.
- Inspeccione el material antes de instalarlo; las laminas deben aclimatarse al área e instalación durante un mínimo de 48 horas antes de la instalación. Mezclar las laminas de diferentes cajas para favorecer la estética natural.
- Se recomienda la instalación paralela a la pared más larga o a la fuente de luz principal para mejorar su efecto visual.

INSTALACIÓN:

1. Empiece la instalación desde una esquina dejando 10mm para la dilatación.
- 2-3. Una los cantos cortos de las laminas con un movimiento de 15-20° hasta escuchar el “click” de cierre. Alinear con los espaciadores.
- 4-5. Cortar el tablero necesario para completar la primera línea y guardar el restante, se utilizará como primera de la segunda hilera. Instale dicha lama ligeramente en diagonal como se indica, fíjela, equilibrándola ligeramente.
6. Proceda con la siguiente lama, utilice un bloque de golpeo o martillo para unir las tablas.
7. Para la instalación de la última hilera, mida la distancia restante hasta la pared. Corte las laminas a lo largo y colóquelas.





SHOWROOM VERDE Y MADERA  
Roger de Llúria 89, local 2.  
08009 Barcelona

[info@verdeymadera.com](mailto:info@verdeymadera.com)  
93 215 88 47